

TopoL Internet Server

Der TopoL Internet Server ist die TopoL NT-Komponenten-Lösung zur Publikation von Geo-Datenbeständen im Internet (auch als OGC-WMS). Durch die offene Struktur können eine Vielzahl an Dateiformaten verwendet werden.

STADT GÖTTINGEN Stadtplan

Home Hilfe Help Ayuda

Informationen (Stand 5 / 2008)

Offentl. Einrichtungen
Parkplätze
Kultur
Sehenswürdigkeiten
Buslinien

alle Infos aus

Suche in Informationen

weitere externe Links wählen Sie z.B. Hotels

Kartenauswahl

Stadtplan
Innenstadtplan
Luftbild (2005)
Orts-/Straßennamen

Straßensuche (Stand 12 / 2008)

A B C D E F G H I J K L
M N O P Q R S T U V W Z

Straße:
Nummer:
Suchen

Kartenmaßstab

Kartengröße
Druckansicht
Legende
Link kopieren

Kartengrundlage (Stand überwiegend 12 / 2008)
© Fachdienst Bodenordnung, Vermessung und Geo-Information der Stadt Göttingen

GÖTTINGEN
supported by TOPOL

Gauß-Krüger: Rechts 3.565.130; Hoch 5.711.253
Geographisch: östl. Länge 9° 56' 19"; nördl. Breite 51° 31' 59"

Aktuelles Beispiel für den Einsatz des TopoL Internet Servers ist der amtliche multilinguale Online-Stadtplan der Stadt Göttingen (<http://stadtplan.goettingen.de>), der seit April 2002 erfolgreich in Betrieb ist. Der beliebige Einsatz von Kartenmaterial, Luftbildern, Vektordaten (Informationsebenen mit Anzeige der Datenbankinformation) oder auch amtlichen Geo-Basisdaten (ALK / ATKIS) ist möglich.

TopoL Internet Server

- Darstellung vielfältiger Geodaten (u.a. Luftbilder, Stadtplan, Informationslayer inkl. Datenbank, MySQL)
- Umsetzung allgemeiner Datenformate wie z.B. Corel Draw oder Autocad
- Suchfunktion und automatische Zoomfunktion (Straßensuche)
- Dynamische Übersichtskarte
- Anpassung an Bildschirmauflösung des Nutzers
- Unschärfe Suche
- Kompatibel zu allen gängigen Browsern
- Beliebig erweiterbar in den bereitgestellten Funktionen und den gehosteten Daten
- Individualisierbar sowohl bei der Funktionalität als auch im Design
- Auf Wunsch liefern wir Layout, Datenaufbereitung, Spezialprogrammierung und übernehmen Webhosting und Server-Dienstleistungen – Sie brauchen nur die Daten zu liefern.



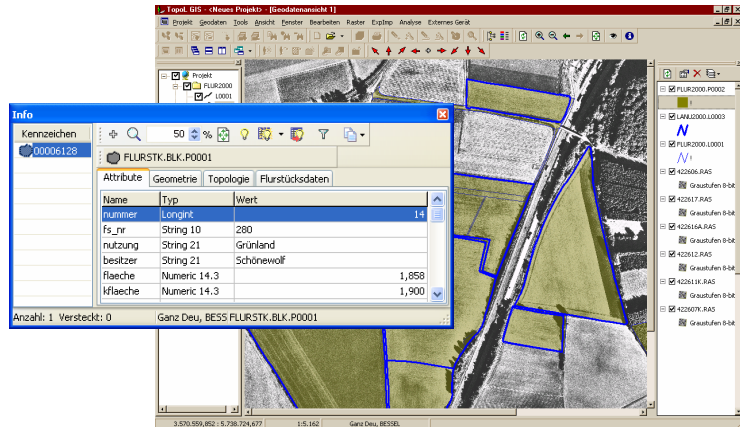
TopoL xT

Produktübersicht

Kontakt: kontakt@topol.de
Web: www.topol.de

TopoL xT Desktop-GIS

Die konsequente Umstellung der bewährten klassischen TopoL GIS Produktreihe auf die neue modulare TopoL nT-Komponententechnologie hat zu TopoL xT (extended technology) geführt. Eine flexible und skalierbare Produktpalette, die mit aktuellen Standards (ALKIS/NAS, OpenGIS, OLE/COM, XML) eine zukunftssichere GIS-Lösung bietet. TopoL xT begeistert durch die schon sprichwörtliche einfache Bedienung, kurze Einarbeitungszeit und effektive sowie umfangreiche Funktionalität.



TopoL xT ist die ideale Lösung für Ihre Geodaten. Setzen Sie TopoL als Büroanwendung, zur Publikation von Geodaten im Internet, zur professionellen Kartengestaltung oder für die mobile Felddatenerfassung ein.

TopoL xT Standards

- einfache Bedienung und kurze Einarbeitungszeit
- modularer skalierbarer Aufbau (nT-Komponententechnologie)
- Umfangreiche Vektor- und Rasterfunktionen für die Datenbearbeitung
- Unterstützung vielfältiger Koordinatensysteme (GK, UTM, WGS84, ETRS89 etc.)
- OpenGIS® -Datenzugriff (ArcView Shp, DWG, Geomedia, DGN, MapInfo, WMS)
- Integrierte ALKIS/NAS-Schnittstelle für die amtlichen Geobasisdaten (AAA)
- Google Earth® - Schnittstelle, GPS-GPX-Unterstützung, Top50 Overlay-Zugriff

TopoL xT – nT Komponententechnologie

- Optimale Anpassung an Kundenanforderungen
- Optimal für Anbindung an Geodatenbanken vorbereitet (z.B. Oracle, PostGIS)
- Offene Programmierschnittstelle für Fachschalen und AddOns

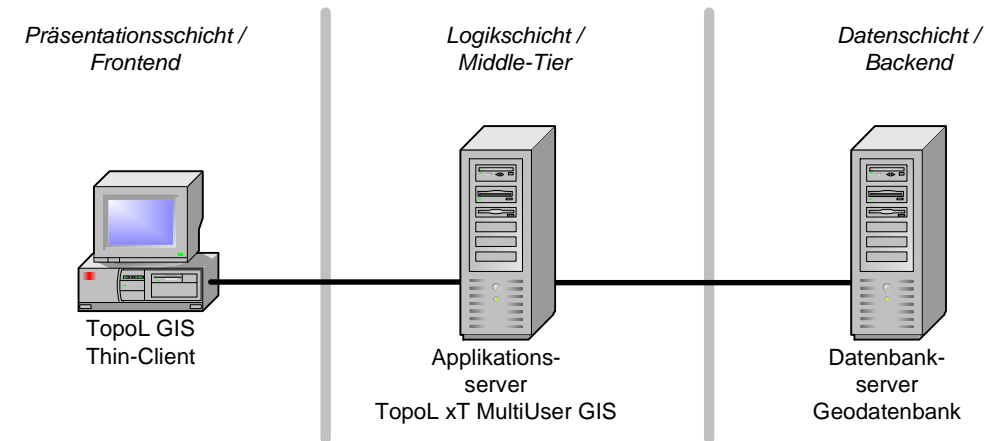
TopoL xT Produkte

- TopoL xT View : bequeme Datenabfrage
- TopoL xT Digit : effiziente Datenerfassung im Office und im GPS-Feldeinsatz
- TopoL xT GIS : das Standard GIS für fast alle Anwendungsbereiche
- TopoL xT GIS+ : Standard GIS ergänzt um umfangreiche Tools
- TopoL Internetserver : Publikation von Geodaten im Internet (u.a. WMS)
- TopoL Geodatenbank : Oracle, MS SQL-Server oder PostGIS/PostgreSQL

TopoL xT MultiUser GeoDB

TopoL xT MultiUser GeoDB ist optimal für eine performante OpenGIS-Anbindung an eine Geodaten-bank (z.B. Oracle, MS SQL, PostGIS) vorbereitet und somit die GIS-Lösung für MultiUser-Zugriffe auf blattschnittfreie Massendaten in einem mittleren (Unternehmen, Landkreis etc.) bis großen Netzwerk (Landesweit). TopoL xT MultiUser GeoDB wird u.a. als Client-Server-Lösung realisiert. Um die Vorteile eines Thin-Clients nutzen zu können, wird mit Hilfe von z.B. Citrix-Metaframe auf Windows-Terminal-Server eine 3-Schicht-Architektur erzeugt.

TopoL xT (MultiUser) GeoDB setzt sich zusammen aus der untersten Systemebene einem Thin Client auf dem jeweiligen GIS-CLIENT-Arbeitsplatzrechner, einem zentralen Applikationsserver (Middle Tier) mit TopoL xT MultiUser-GIS und einem zentralen Datenbankserver (Backend). Die folgende Abbildung zeigt den prinzipiellen Aufbau der 3-Schicht-Architektur.



Auf Grund der flexiblen skalierbaren Gesamtarchitektur von TopoL xT MultiUser GeoDB handelt es sich nicht um zwingend vorgeschriebene und statische Konzeption.

Über die **Nutzer- und Projektverwaltung** können dem einzelnen Nutzer bzw. der Nutzergruppe unterschiedliche Funktionen und Rechte oder Module variabel zugeordnet werden. Somit ist auch die Definition des jeweiligen Arbeitsplatztyps insofern variabel und offen, als dass dem entsprechenden Benutzer neue Funktionen oder Module für die Lösung entsprechender Aufgaben zugeordnet bzw. entzogen werden können. Weiterhin ist die Einrichtung zukünftiger neuer Aufgabenbereiche und Projekte grundsätzlich vorgesehen. Um die Berechtigungen eines Nutzers flexibel zu gestalten, kann ein Nutzer mehreren Nutzergruppen angehören. Hierdurch lässt sich die Erstellung von zusätzlichen Nutzergruppen reduzieren.

TopoL xT MultiUser-GIS kann auch auf kleinere und kleinste Datenbanken (z.B. MS ACCESS) konfiguriert und portiert werden.