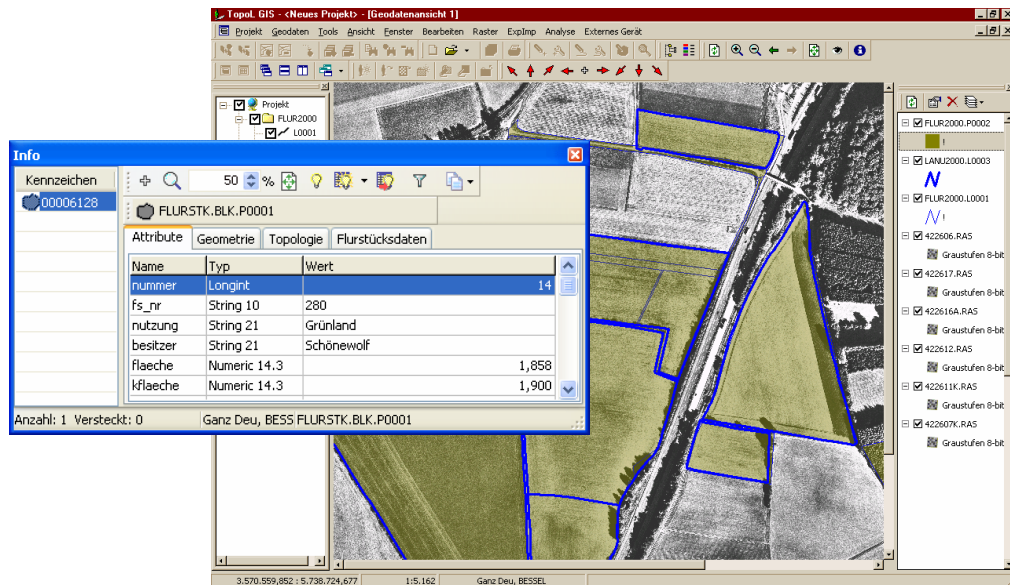




GEO-INFORMATIONSSYSTEME

TopoL xT

Die konsequente Umstellung der bewährten klassischen TopoL GIS Produktreihe auf die neue modulare TopoL nT-Komponententechnologie hat zu TopoL xT (extended technology) geführt. Eine flexible und skalierbare Produktpalette, die mit aktuellen Standards (ALKIS/NAS, OpenGIS, OLE/COM, XML) eine zukunftssichere GIS-Lösung bietet. TopoL xT begeistert durch die schon sprichwörtliche einfache Bedienung, kurze Einarbeitungszeit und effektive sowie umfangreiche Funktionalität.



TopoL xT ist die ideale Lösung für Ihre Geodaten. Setzen Sie TopoL als Büroanwendung, zur Publikation von Geodaten im Internet, zur professionellen Kartengestaltung oder für die mobile Felddatenerfassung ein.

TopoL xT Standards

- einfache Bedienung und kurze Einarbeitungszeit
- modularer skalierbarer Aufbau (nT-Komponententechnologie)
- Umfangreiche Vektor- und Rasterfunktionen für die Datenbearbeitung und Analyse
- Unterstützung vielfältiger Koordinatensysteme (GK, UTM, WGS84, ETRS89 etc. ...)
- **OpenGIS®** -Datenzugriff (ArcView Shp , DWG, Geomedia, DGN, MapInfo, WMS, WMF)
- Integrierte **ALKIS/NAS**-Schnittstelle für die amtlichen Geobasisdaten (AAA)
- **Google Earth®** - Schnittstelle, GPS-GPX-Unterstützung, Top50 Overlay-Zugriff

TopoL xT – nT Komponententechnologie

- Optimale Anpassung an Kundenanforderungen
- Optimal für Anbindung an **Geodatenbanken** vorbereitet (z.B. Oracle, Access, PostGIS)
- Offene Programmierschnittstelle für Fachschalen und AddOns

TopoL Produkte

- *TopoL xT View* : bequeme Datenabfrage
- *TopoL xT Digit* : effiziente Datenerfassung im Office und im GPS-Feldeinsatz
- *TopoL xT GIS* : das Standard GIS für fast alle Anwendungsbereiche
- *TopoL xT GIS+* : Standard GIS ergänzt um umfangreiche Tools
- *TopoL Internetserver* : Publikation von Geodaten im Internet (WMS-Server)
- *TopoL Geodatenbank* : Oracle, MS SQL Server oder PostGIS/PostgreSQL

