



TopoL xT

Features und Produktreihe

TopoL Software Ltd.

Alle Rechte vorbehalten. Ohne ausdrückliche, schriftliche Genehmigung ist es nicht gestattet, die Dokumentation oder Teile daraus in irgendeiner Form durch Fotokopie, Mikrofilm oder ein anderes Verfahren zu vervielfältigen oder zu verbreiten. Dasselbe gilt für das Recht der öffentlichen Wiedergabe.

Der Herausgeber macht darauf aufmerksam, daß die genannten Firmen- und Markenzeichen sowie Produktbezeichnungen in der Regel marken-, patent-, oder warenzeichenrechtlichem Schutz unterliegen.

Die Herausgeber übernehmen keine Gewähr für die Funktionsfähigkeit beschriebener Verfahren, Programme oder Algorithmen.

© 2003-2007 TopoL Software Ltd. All rights reserved.

TopoL is a registered trademark of TopoL Software Ltd.

Microsoft is a registered trademark and Windows, Windows 95, Windows 98, Windows ME, Windows NT and Windows 2000, XP, Vista are trademarks of Microsoft Corporation.

Lokalisierung : TopoL Support-Center

Dirk Schönewolf

2007

Inhalt

TOPOL GIS XT	5
TOPOL XT STANDARDS	5
TOPOL XT PRODUKTREIHE	6
TOPOL GIS XT FEATURES	7
<i>Moderne Grafische Benutzeroberfläche</i>	7
<i>Integrierte Projektverwaltung</i>	8
<i>Unterstützung verschiedener Koordinatensysteme</i>	9
<i>Assistenten zur Benutzerführung</i>	10
<i>Datenbankmanagement für interne und externe Sachdaten</i>	11
<i>Grafik und Gestaltung</i>	12
<i>Analysen und Abfragen</i>	13
<i>Druckvorlagen und Druckvorschau</i>	14
<i>Umfangreiche Vektorfunktionalität</i>	15
<i>Rasterfunktionalität</i>	16
<i>OpenGIS-Schnittstellen für diverse Standardformate</i>	17
<i>GPS & Digitizer-Unterstützung</i>	18



TopoL GIS xT

TopoL xT (extended Technology) ist die neue Generation der bewährten TopoL GIS-Produktreihe und stellt den größten technologischen Sprung und Fortschritt in der Geschichte der TopoL-Entwicklung dar.

Die konsequente Umstellung der bewährten TopoL GIS Produktreihe auf die neue modulare Technologieplattform TopoL xT führt zu einer flexiblen und skalierbaren Produktpalette, die eine zukunftssichere GIS-Lösung bietet. Grundlage und Basis der neuen modularen und skalierbaren Technologie sind die **TopoL NT – Komponenten** (New Technology).

Die TopoL Komponententechnologie TopoL NT basiert auf den Prinzipien des sog. OGC (Open GIS Consortium) *Pluggable Computing Model* zur Integration von GIS Software-Komponenten. Das Design der modularen und offenen TopoL-Architektur nutzt die neuesten 32Bit Windows– Technolgien (OLE, COM, ActiveX, XML) und unterstützt verschiedenste Komponenten für Datenzugriff und Datenbearbeitung.

TopoL GIS xT begeistert durch die schon sprichwörtliche einfache Bedienung, kurze Einarbeitungszeit und effektive sowie umfangreiche Funktionalität.

TopoL GIS xT ist die ideale Lösung für Ihre Geodaten. Setzen Sie TopoL als Büroanwendung, zur Publikation von Geodaten im Internet, zur professionellen Kartengestaltung oder für die mobile Felddatenerfassung ein.

TopoL xT Standards

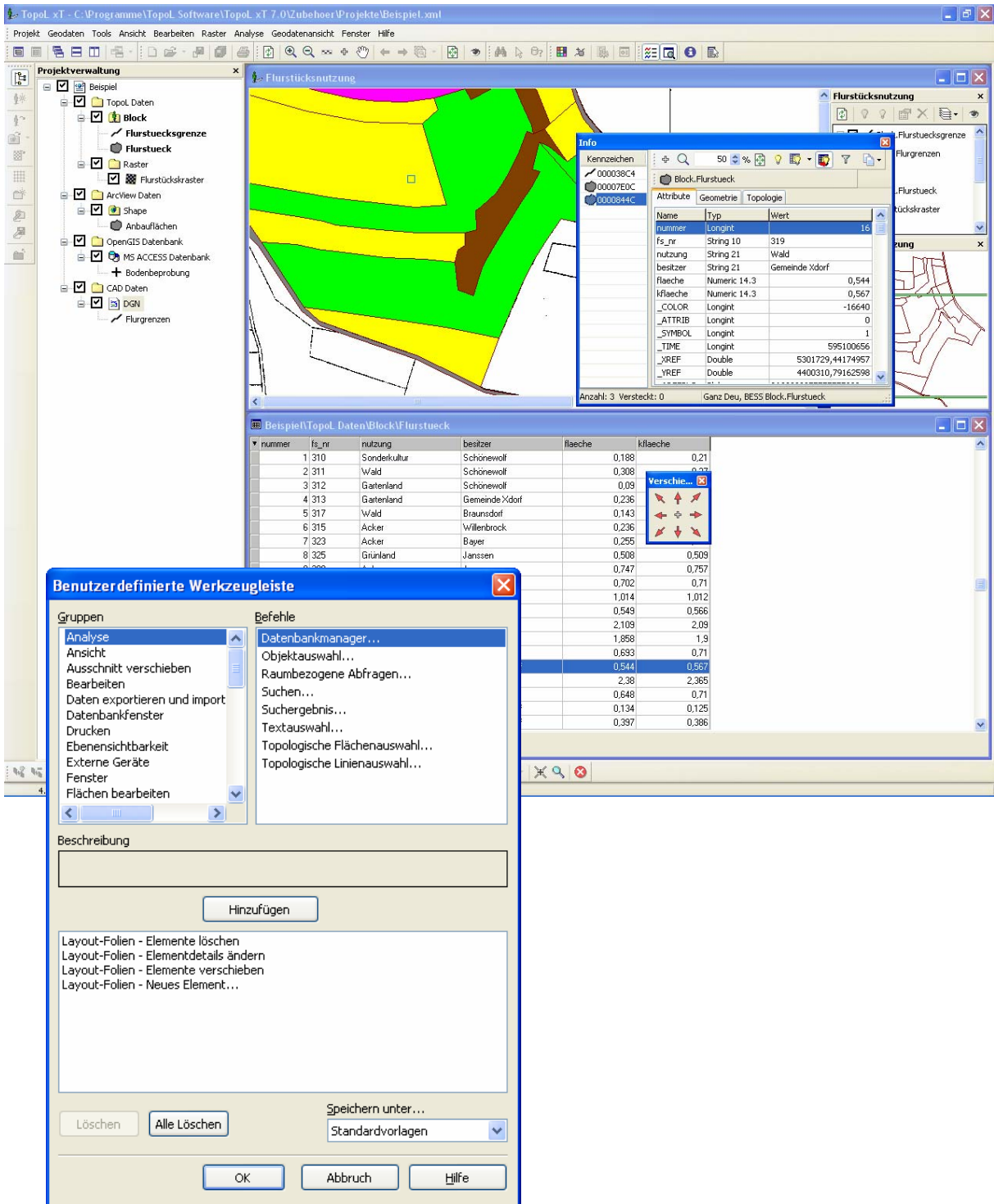
- ✓ **Einfache Bedienung und kurze Einarbeitungszeit (moderne Oberfläche);**
- ✓ **Modularer skalierbarer Aufbau (TopoL NT-Komponententechnologie);**
- ✓ **Konsequente Umsetzung der OpenGIS-Spezifikationen (OpenGIS Simple Feature Specification);**
- ✓ **Unterstützung verschiedenster Koordinatensysteme;**
- ✓ **Optimal für den mobilen Einsatz vorbereitet (Pen-PC tauglich);**
- ✓ **Softwareseitige, aktive Ansteuerung von GPS-Geräten (optional FieldGIS);**
- ✓ **OpenGIS-Datenzugriff auf GeoDaten-Formate anderer GIS (z.B. ArcView);**
- ✓ **Integrierte Projektverwaltung;**
- ✓ **Anpassung der Benutzeroberfläche über XML-Dateien;**
- ✓ **Offene OLE/COM – Schnittstelle für Erweiterungen und Applikationsentwicklung;**
- ✓ **ActiveX (OCX), Mapping- und GIS-Komponenten für Softwareentwicklung.**

TopoL xT Produktreihe

- **TopoL Explorer** - TopoL Explorer ist der neue kostenlose TopoL Viewer zur einfachen Visualisierung Ihrer Geodatenbestände [*Nachfolger von TopoLik*];
- **TopoL View** - TopoL-Datenabfragearbeitsplatz für die Visualisierung, Sachdatenerfassung und – pflege sowie Druckausgabe [*Nachfolger von TopoL View*];
- **TopoL Digit** - Vektorarbeitsplatz für effiziente und kostengünstige Datenerzeugung inkl. Druckausgabe [*Nachfolger von TopoL Reduced, TopoL Farm*];
- **TopoL FieldGIS** - FieldGIS ist das TopoL xT Spezialsystem zur Felddatenerfassung. Alle Einzelkomponenten – vom Pentop über GPS bis zur Software-Benutzeroberfläche – sind speziell für die rauen Bedingungen im Gelände abgestimmt [*Neues Produkt*];
- **TopoL GIS** - die TopoL GIS-Vollversion (komplette Raster – und Vektor-funktionalität), für einen weiten Anwenderkreis konzipiert, die keine Kompromisse in Sachen Funktionalität eingeht. TopoL GIS verfügt über alle wichtigen Werkzeuge der Datenerfassung, Konstruktion, Analyse, Layout und Gestaltung sowie Datenausgabe und Export. Über umfangreiche Schnittstellen ist der Datenaustausch mit allen wichtigen Systemen garantiert. Hiermit erhält man ein vollwertiges, leistungsfähiges GIS für einen sehr fairen Preis [*Nachfolger von TopoL Basic*];
- **TopoL GIS+** - funktionelle Erweiterung der TopoL GIS-Vollversion [*Nachfolger von TopoL Profi*].

TopoL GIS xT Features

Moderne Grafische Benutzeroberfläche



Integrierte Projektverwaltung

The image displays three windows from the TopoL GIS xT software interface:

- Projektverwaltung:** A tree view showing the project structure. The 'OpenGIS Datenbank' folder is selected.
- Eigenschaften:** A dialog box showing the 'Datenbank' tab. It contains two tables: 'Datenebenen' and 'Anzahl Objekte nach Typ'.
- Geodatenmanager:** A table listing the project's data sources.

Datenbank Tab (Eigenschaften):

Name	Typ	Koordinatensy...	Anzahl O...
Flurstuecksgrenze	Linien	Ganz Deu, BES...	60
Flurstueck	Flächen	Ganz Deu, BES...	20

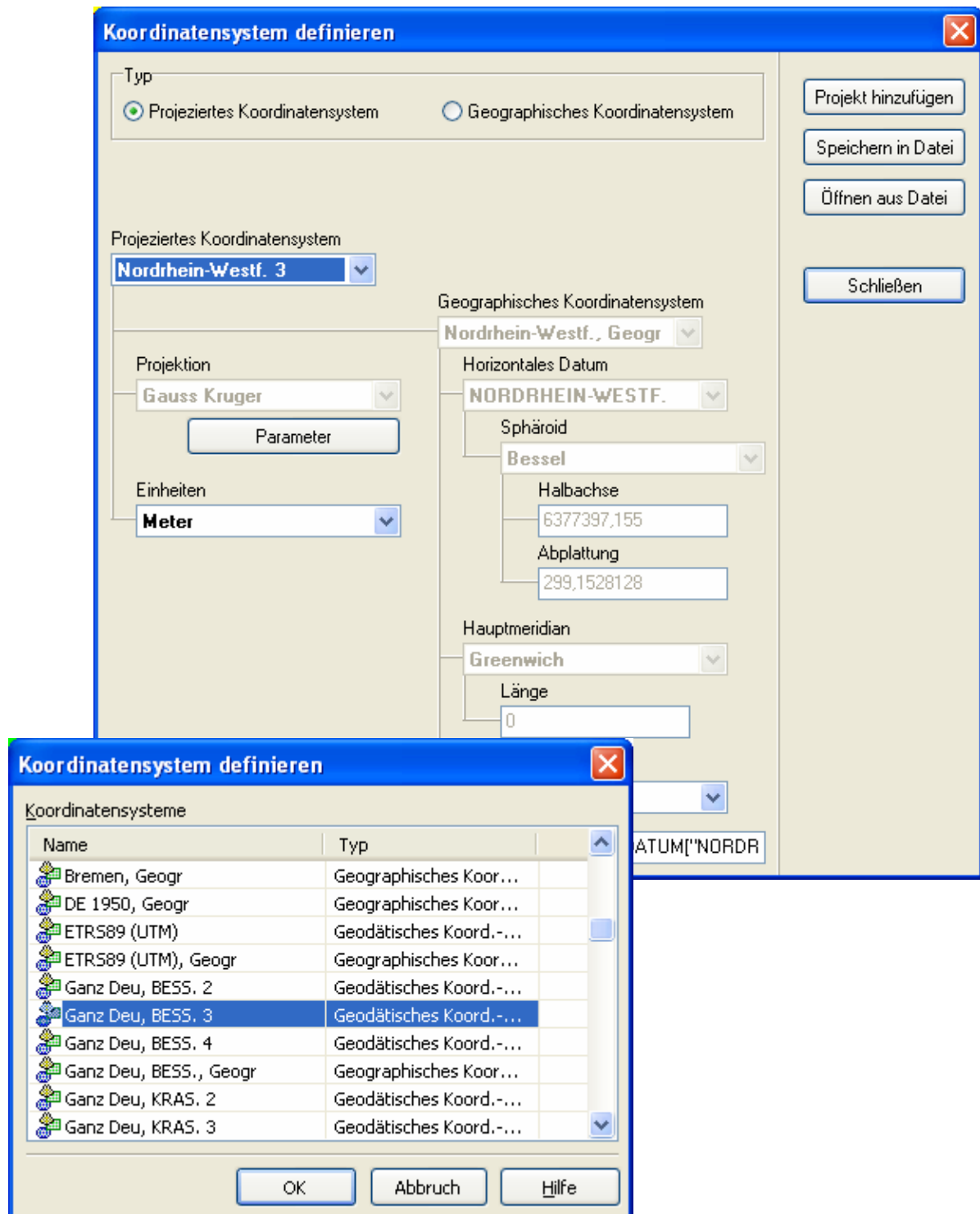
Anzahl Objekte nach Typ:

Typ	Datenebenen	Anzahl Objekte
Punkte	0	0
Linien	1	60
Flächen	1	20
Texte	0	0

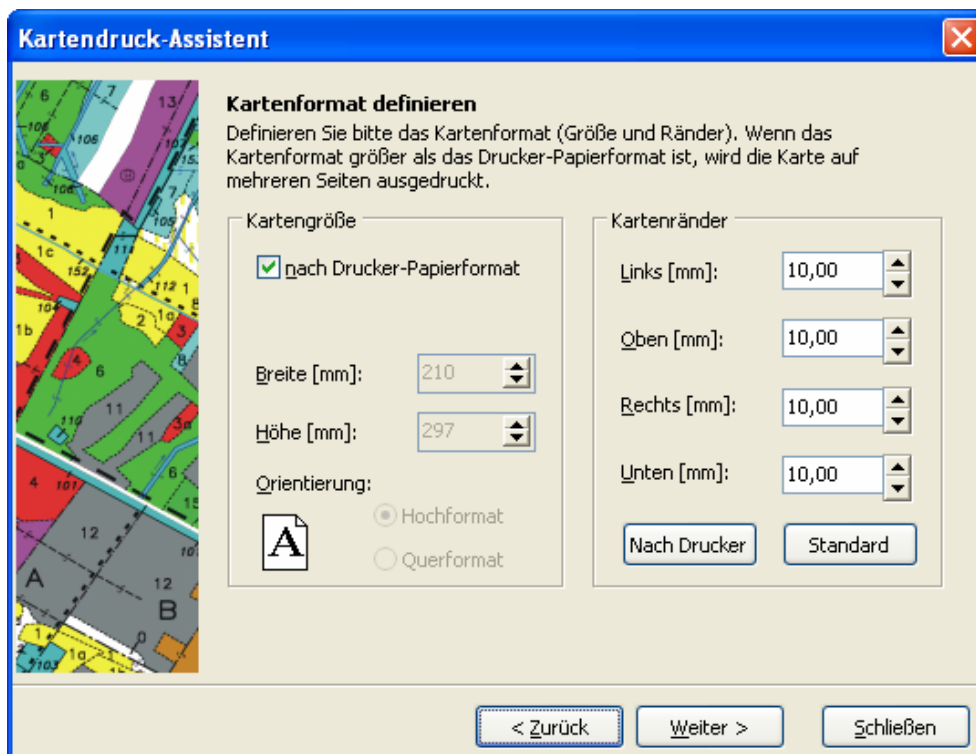
Geodatenmanager:

Name	Typ	Position im Projekt	Dateiposition
Block	TopoL BLK	Beispiel\TopoL Daten\Block	C:\Programme\TopoL Software\To...
DGN	DGN-Datei	Beispiel\CAD Daten\DGN	C:\Programme\TopoL Software\TopoL x...
Flurstückskra...	Raster	Beispiel\TopoL Daten\Raster\Flurstücksk...	C:\Programme\TopoL Software\TopoL x...
MS ACCESS ...	Database ...	Beispiel\OpenGIS Datenbank\MS ACCES...	C:\Programme\TopoL Software\TopoL x...
Shape	ArcView SHP	Beispiel\ArcView Daten\Shape	C:\Programme\TopoL Software\TopoL x...

Unterstützung verschiedener Koordinatensysteme



Assistenten zur Benutzerführung

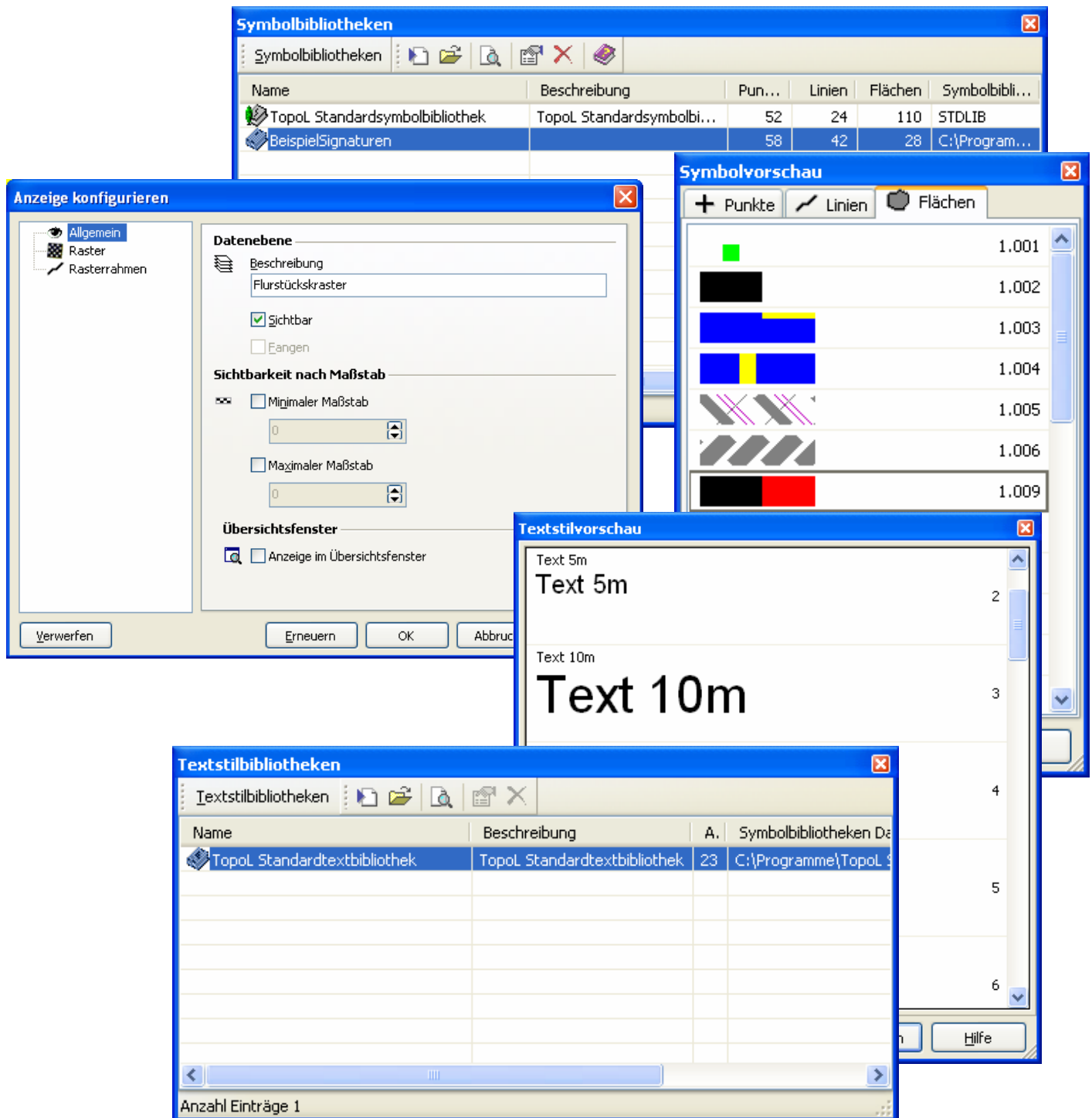


Datenbankmanagement für interne und externe Sachdaten

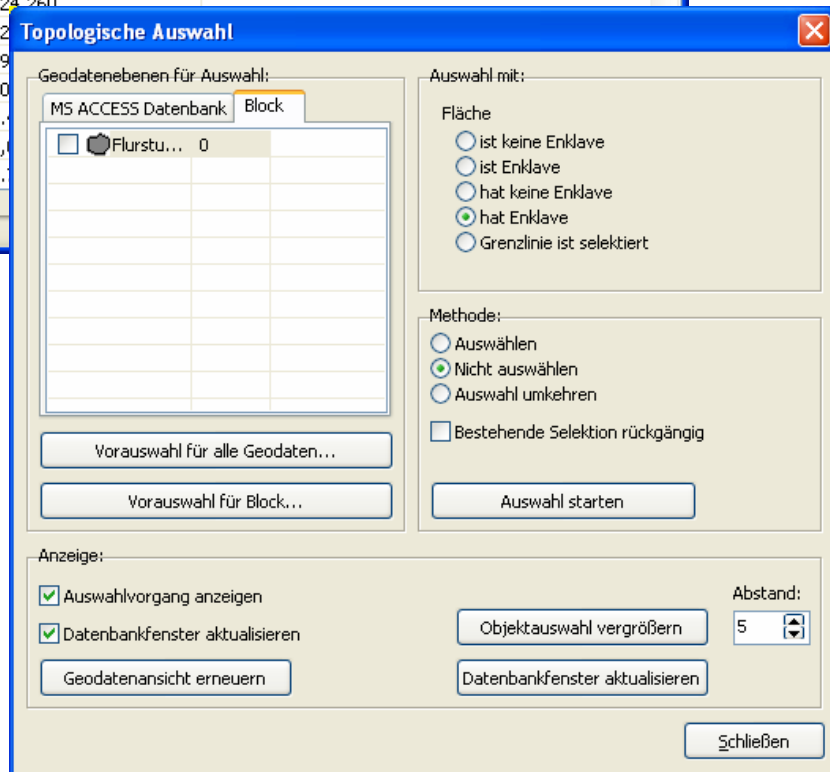
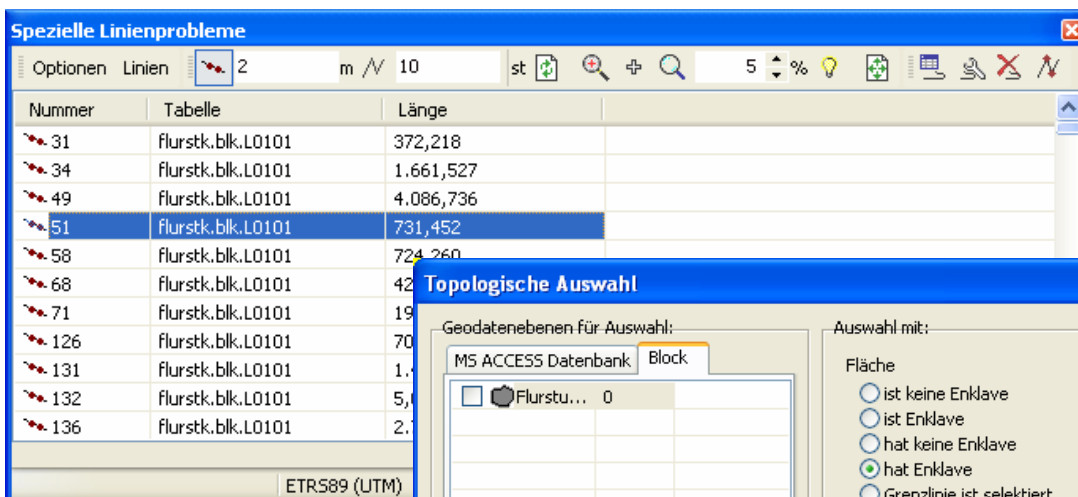
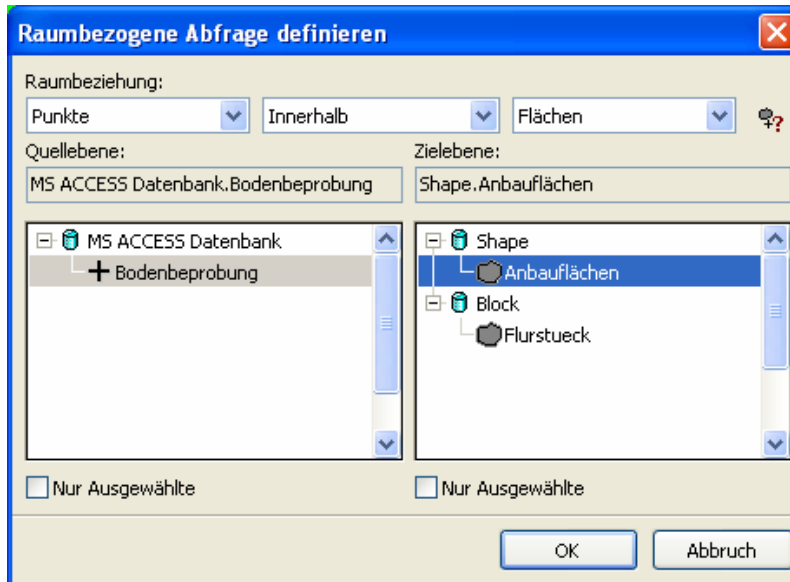
The screenshot displays several overlapping windows in a GIS application:

- Abfragen, Verbindungen, Modelle:** The main interface with tabs for 'Abfragen', 'Verbindungen', and 'Modelle'. It includes fields for 'Name:' and 'Kommentar:'.
- DB-Attribute kopieren:** A dialog box for copying attributes between data levels. It shows a tree view of data levels (e.g., MS ACCESS Datenbank, DGN, Block) and options like 'Nur von Ausgewählten kopieren' and 'Nur auf Ausgewählte kopieren'.
- Suche in Datenbank-Tabellen:** A dialog box for selecting tables to search. It features a tree view of data levels and a 'Weiter >' button.
- Beziehungen der Objekte:** A window showing object relationships, including a tree view for 'Datenbankmanager' and 'Modelle', and a 'Schließen' button.
- Projektflurstk.blkP0101:** A data table window showing a list of parcels with columns: nummer, folle, oschl, oart, objnum, objname.
- Context Menu:** A context menu is open over the data table, listing actions such as 'Spaltenausrichtung', 'Spaltenfixierung', 'Index erzeugen (aufsteigend)', 'Index erzeugen (absteigend)', 'Index hinzufügen (aufsteigend)', 'Index hinzufügen (absteigend)', 'Unsortiert', 'Spaltengummierung', 'Zellenwerte auflisten', 'Spalte durchsuchen', 'Diagramm', 'Feld überschreiben', 'Spalte filtern', and 'Duplizität prüfen'.

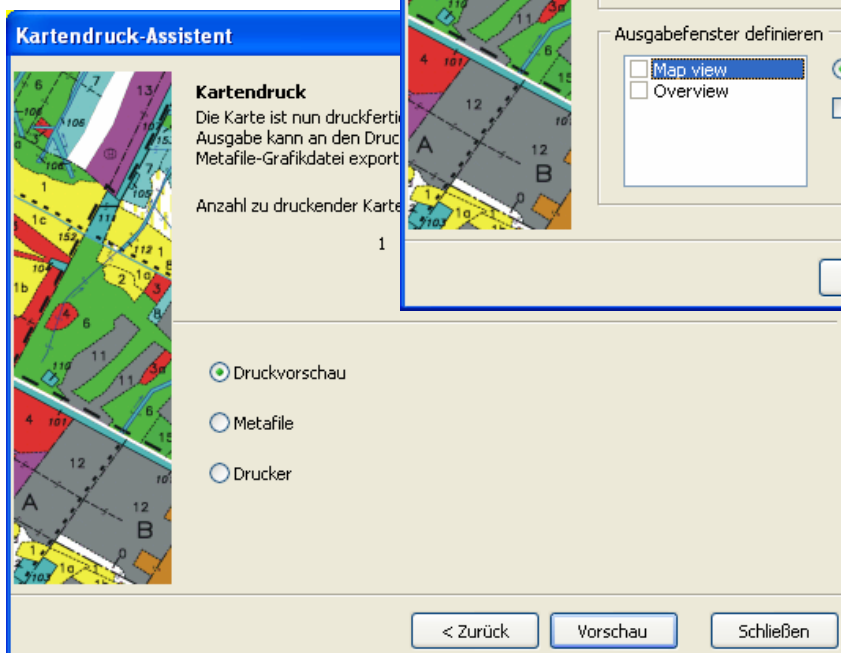
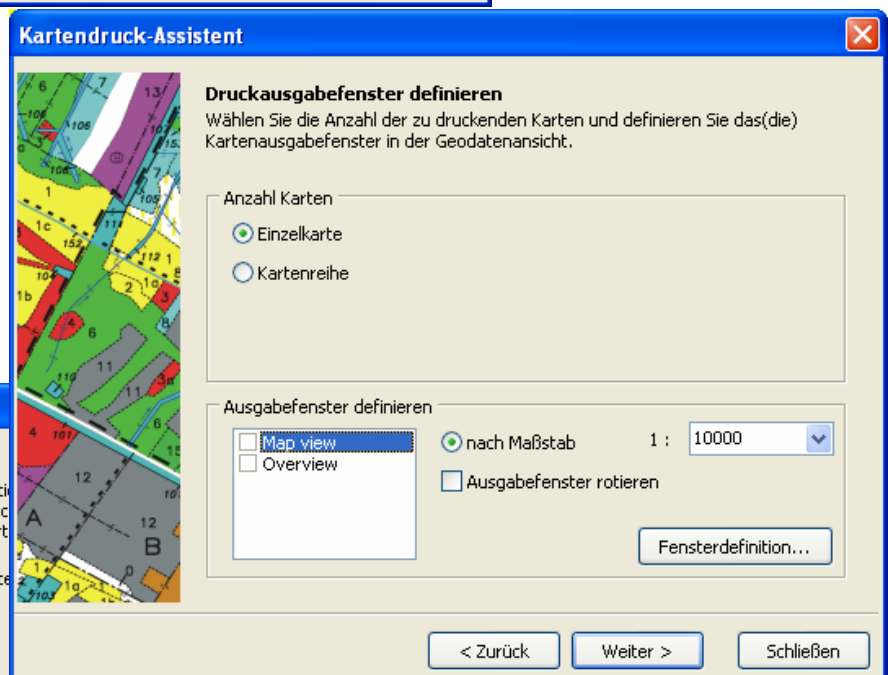
Grafik und Gestaltung



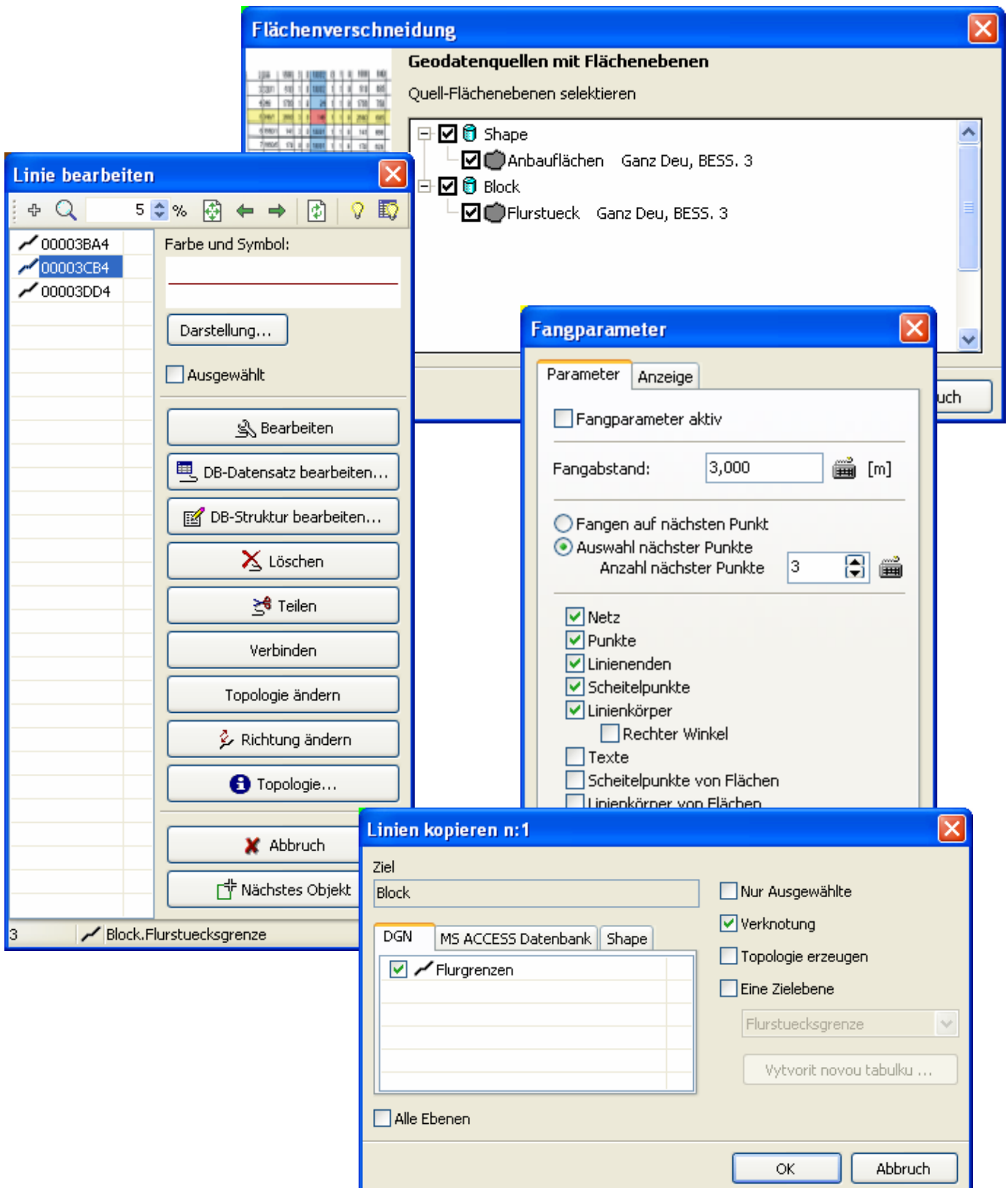
Analysen und Abfragen



Druckvorlagen und Druckvorschau



Umfangreiche Vektorfunktionalität



Rasterfunktionalität

Transformationstabelle

Tabelle Punkte Optionen

Ähnlich 2D Berechnen

Aktiv	Name	Wichtung	Ziel. Horiz.	Ziel. Vert.	Quelle. Horiz.	Quelle. Vert.	Abw. Horiz.	Abw. Vert.
☛	1	1,0000	4400373,...	5301873,...	2886,6481	1927,5911	0,4739	-0,5949
☛	2	1,0000	4400384,...	5301858,...	3080,1070	1623,0644	-0,5406	0,5775
☛	3	1,0000	4400564,...	5301894,...	7017,6220	2210,4990	0,0667	0,0174
💡								

Gamma Correction (Raster)

Kanal: Rot

Gamma: 0.65

Niedrig: Hoch:

Vorschau Wiederherstellen

OK Abbruch Hilfe

Zoom: Min Max

Alles anzeigen

Horizontal balance Left Right

Vertical balance Top Bottom

c:\geodaten\zieten_1999.ras

Helligkeit und Kontrast

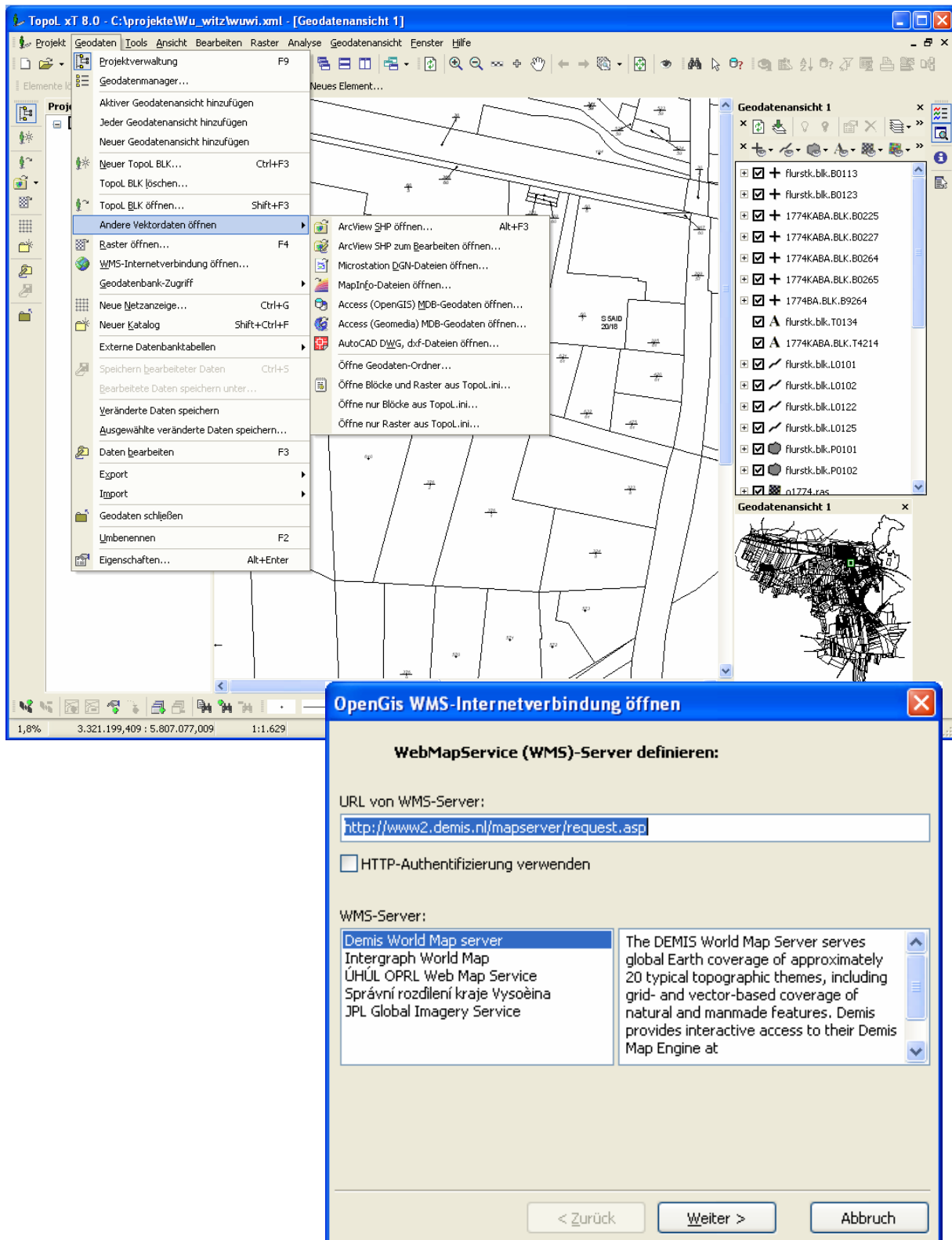
0

Wiederherstellen

Vorschau

c:\geodaten\zieten_1999.ras

OpenGIS-Schnittstellen für diverse Standardformate



GPS & Digitizer-Unterstützung

